

# 貸事務所(一括)

## 日本ライン今渡駅

可児市今渡

専有面積  
39.74㎡

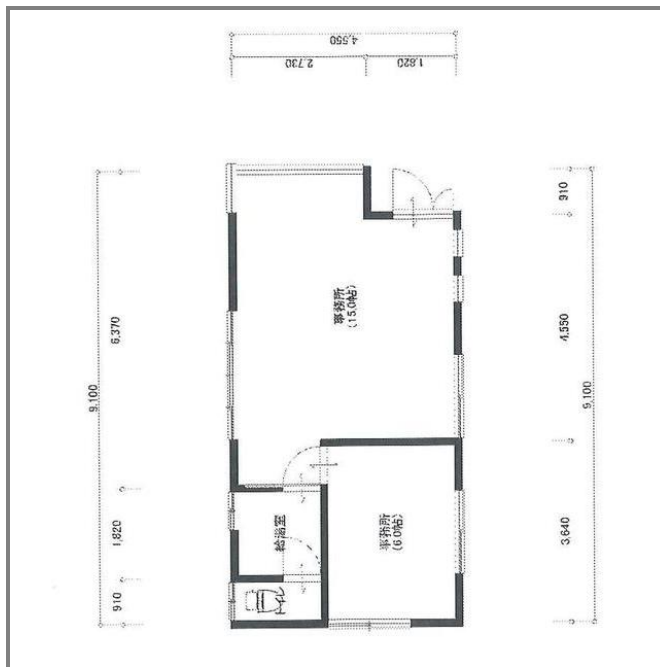
築年月  
1989年10月

引渡し  
相談



県道84号線沿い！  
駐車場 4台可！！

チェックポイント！  
トイレ



物件種目	貸事務所(一括)		
最寄駅	日本ライン今渡		
賃料	10.00万円		
賃料条件	礼金なし 敷金3ヶ月 保証金なし		

物件所在地	岐阜県可児市今渡		
交通	名鉄広見線 日本ライン今渡 徒歩4分		
建物	建物名	今渡 貸事務所	
	構造・規模	木造 1階建 1階部分	
	使用部分積	39.74㎡	間取タイプ
	間取内訳		
築年月	1989年10月	契約期間	5年
管理費等	なし		
土地面積		用途地域	
駐車場	有 無料		
現況	空	引渡日	相談
接道状況 (角地・間口)	トイレ		
設備	※火災保険付帯 上下水道：有 ガス：無		
備考			

この図面は物件情報の一部を抜粋して掲載しております。(現況優先)  
付帯条件や別途料金等が発生する場合がありますのでご確認ください。

at home

infosheet 物件番号 69577241042

岐阜県知事免許(1)第4676号 〒509-0203 岐阜県可児市下恵土5623

# 住まいの情報館 株式会社テンポアップ

TEL: 0574-60-5175 FAX: 0574-60-5176 定休日: 水曜日 年末年始・夏季休暇

■取引態様: 媒介