

# 貸倉庫

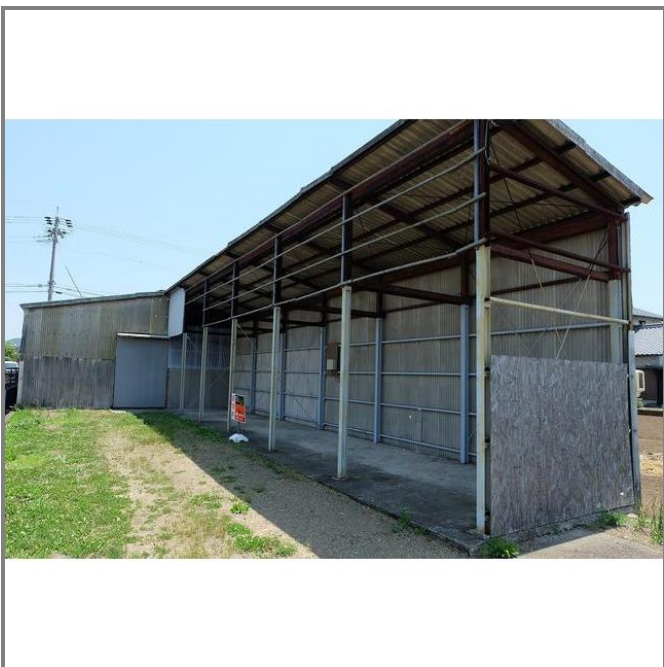
## 明智駅

可児郡御嵩町上恵土

専有面積  
137.71㎡

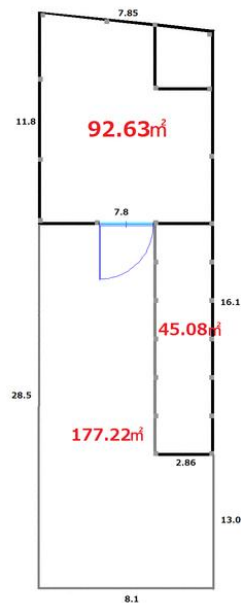
築年月  
1995年04月

引渡し  
相談



国道21号線からすぐ！  
倉庫に最適！！

全体面積 約314.93㎡ (約95.2坪)



物件種目	貸倉庫		
最寄駅	明智		
賃貸条件	賃料	5.94万円	
		礼金 1ヶ月 敷金 2ヶ月 保証金 なし	
物件所在地	岐阜県可児郡御嵩町上恵土		
交通	名鉄広見線 明智 徒歩20分		
建物	建物名		
	構造・規模	鉄骨造 1階建	
	使用部分面積	137.71㎡	間取タイプ
	間取内訳		
築年月	1995年04月	契約期間	5年
管理費等	5,000円/月		
土地面積	公簿314.93㎡	用途地域	
駐車場	有 無料		
現況	空	引渡日	相談
接道状況 (角地・借口)			
設備			
備考	※火災保険附带 電気：有 上下水道：無		

この図面は物件情報の一部を抜粋して掲載しております。(現況優先)  
付帯条件や別途料金等が発生する場合がありますのでご確認ください。

at home

infosheet 物件番号 69575088067

岐阜県知事免許(1)第4676号 〒509-0203 岐阜県可児市下恵土5623

# 住まいの情報館 株式会社テンポアップ

TEL : 0574-60-5175

FAX : 0574-60-5176

定休日 : 水曜日 年末年始・夏季休暇

■取引態様 : 媒介