

# 貸店舗（一部）

## 新可児駅

可児市広見7丁目

専有面積  
47.85㎡

築年月  
1984年01月

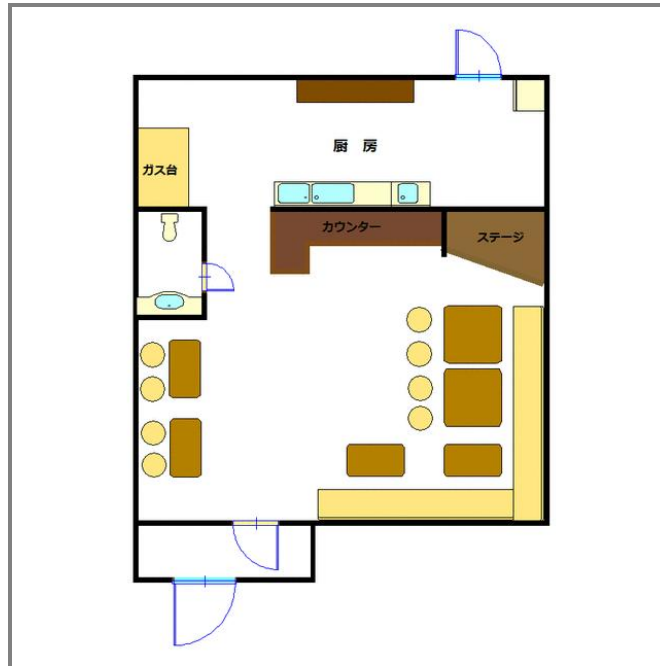
引渡し  
即時



人気の居抜き物件！！  
飲食店等にオススメ☆

チェックポイント！

飲食店可 居抜き トイレ 給湯 プロパンガス エアコン



物件種目	貸店舗（一部）		
最寄駅	新可児		
賃料	9.72万円		
賃料条件	礼金 1ヶ月 敷金 1ヶ月 保証金 なし		

物件所在地	岐阜県可児市広見7丁目		
交通	名鉄広見線 新可児 徒歩13分		
建物	建物名	サニータウン・喫茶店	
	構造・規模	鉄骨造 1階建 1階部分	
	使用部分面積	47.85㎡	間取タイプ
	間取内訳		
築年月	1984年01月	契約期間	5年
管理費等	8,000円/月		
土地面積		用途地域	
駐車場	有 無料		
現況	空	引渡日	即時
接道状況 (角地・間口)			
設備	トイレ 給湯 プロパンガス エアコン		
備考	※火災保険付帯 駐車場：共有 利用駅1：太多線 可児 徒歩13分		

この図面は物件情報の一部を抜粋して掲載しております。(現況優先)  
付帯条件や別途料金等が発生する場合がありますのでご確認ください。

at home

infosheet 物件番号 69573109072

岐阜県知事免許(1)第4676号 〒509-0203 岐阜県可児市下恵土5623

# 住まいの情報館 株式会社テンポアップ

TEL : 0574-60-5175 FAX : 0574-60-5176 定休日 : 水曜日 年末年始・夏季休暇

■取引態様 : 媒介