

貸店舗（一部）

前平公園駅

美濃加茂市山手町3丁目

専有面積
49.14㎡

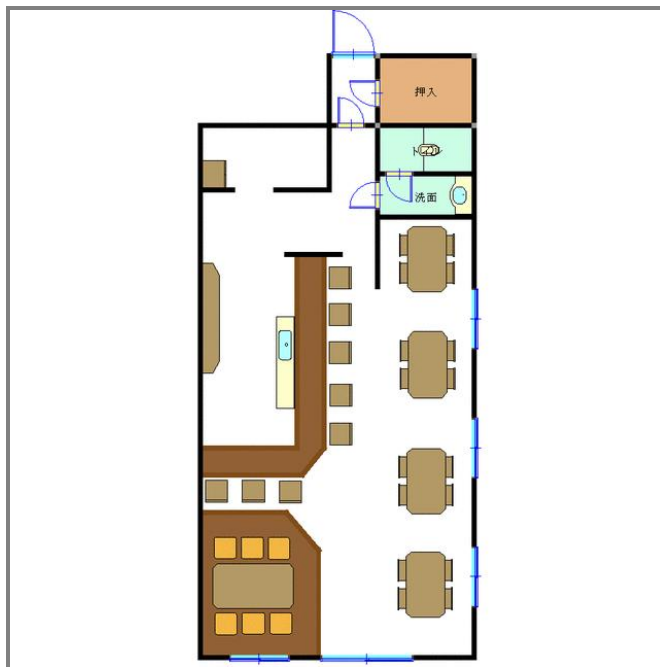
築年月
1999年12月

引渡し
相談



すぐにでも営業可能！
駐車場広いです☆

チェックポイント！
居抜き トイレ エアコン



貸店舗（一部）

前平公園

賃料
8.00万円

礼金 3ヶ月 敷金 なし 保証金 なし

物件種目	貸店舗（一部）		
最寄駅	前平公園		
賃料	8.00万円		
礼金	3ヶ月		
敷金	なし		
保証金	なし		
物件所在地	岐阜県美濃加茂市山手町3丁目		
交通	長良川鉄道 前平公園 徒歩13分		
建物	建物名	サンテラス山手 103	
	構造・規模	鉄骨造 2階建 1階部分	
	使用部分面積	49.14㎡	間取タイプ
	間取内訳		
築年月	1999年12月	契約期間	5年
管理費等	8,000円/月		
土地面積		用途地域	
駐車場	有 無料		
現況	空	引渡日	相談
接道状況 (角地・借口)			
設備	トイレ エアコン		
備考	※火災保険付帯 駐車場：共有		

この図面は物件情報の一部を抜粋して掲載しております。(現況優先)
付帯条件や別途料金等が発生する場合がありますのでご確認ください。

at home

infosheet 物件番号 69572369018

岐阜県知事免許(1)第4676号 〒509-0203 岐阜県可児市下恵土5623

住まいの情報館 株式会社テンポアップ

TEL : 0574-60-5175 FAX : 0574-60-5176 定休日 : 水曜日 年末年始・夏季休暇

■取引態様 : 媒介