

貸店舗（一部）

新可児駅

可児市下恵土

専有面積
40.96㎡

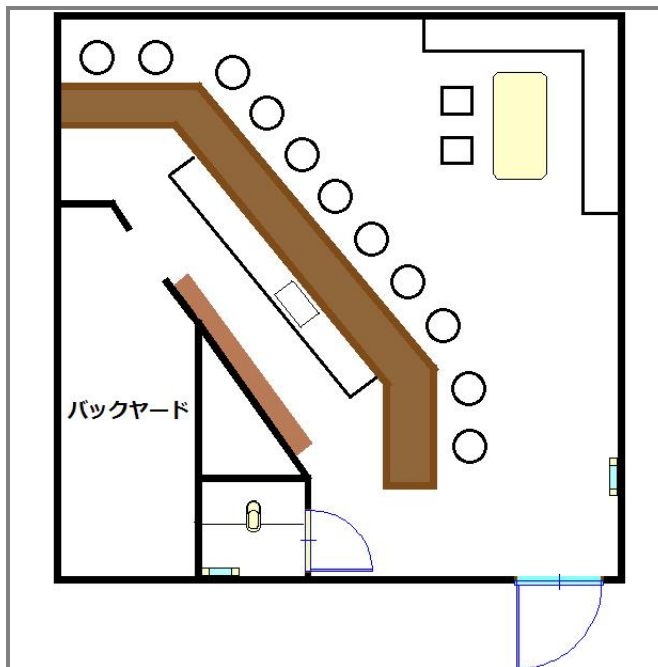
築年月
1987年04月

引渡し
相談



交通量の多い道沿い！
駐車場共有☆

チェックポイント！
居抜き トイレ プロパンガス エアコン



物件種目	貸店舗（一部）		
最寄駅	新可児		
賃貸条件	賃料	9.72万円	
	礼金 1ヶ月 敷金 3ヶ月 保証金 なし		
物件所在地	岐阜県可児市下恵土		
交通	名鉄広見線 新可児 徒歩12分		
建物	建物名	小森店舗203 203	
	構造・規模	鉄骨造 2階建 2階部分	
	使用部分面積	40.96㎡	間取タイプ
	間取内訳		
築年月	1987年04月	契約期間	5年
管理費等	共益費2,800円/月		
土地面積		用途地域	近隣商業
駐車場	有 無料		
現況	空	引渡日	相談
接道状況 (角地・借口)			
設備	トイレ プロパンガス エアコン		
備考	※火災保険付帯		

この図面は物件情報の一部を抜粋して掲載しております。(現況優先)
付帯条件や別途料金等が発生する場合がありますのでご確認ください。

at home

infosheet 物件番号 69569480087

岐阜県知事免許（1）第4676号 〒509-0203 岐阜県可児市下恵土5623

住まいの情報館 株式会社テンポアップ

TEL : 0574-60-5175 FAX : 0574-60-5176 定休日 : 水曜日 年末年始・夏季休暇

■取引態様 : 媒介