

# 貸店舗（一部）

## 前平公園駅

美濃加茂市山手町3丁目

専有面積  
33.02㎡

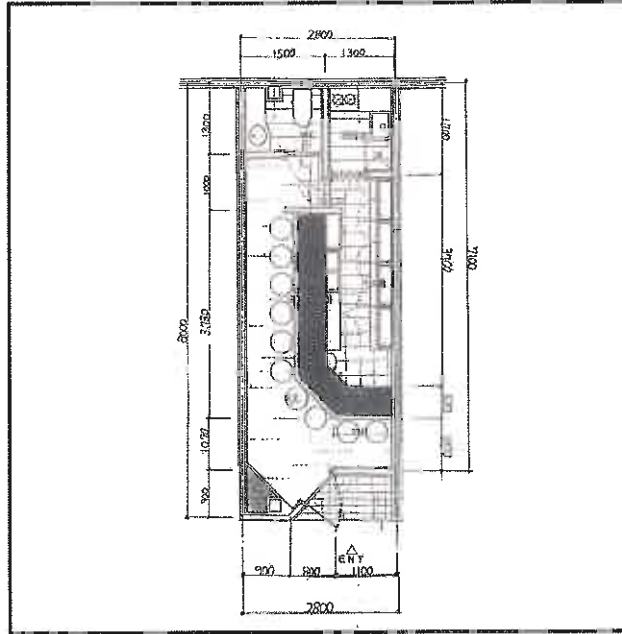
築年月  
1999年12月

引渡し  
相談



すぐにでも営業可能！  
駐車場広いです☆

チェックポイント！  
居抜き トイレ エアコン



|                 |                      |              |       |
|-----------------|----------------------|--------------|-------|
| 物件種目            | 貸店舗（一部）              |              |       |
| 近寄駅             | 前平公園                 |              |       |
| 賃貸条件            | 賃料                   | 6.00万円       |       |
|                 | 礼金 3ヶ月 敷金 なし 保証金 なし  |              |       |
| 物件所在地           | 岐阜県美濃加茂市山手町3丁目       |              |       |
| 交通              | 長良川鉄道 前平公園 徒歩13分     |              |       |
| 建物              | 建物名                  | サンテラス山手 202  |       |
|                 | 構造・規模                | 鉄骨造 2階建 2階部分 |       |
|                 | 使用部分積                | 33.02㎡       | 間取タイプ |
| 間取内訳            |                      |              |       |
| 築年月             | 1999年12月             | 契約期間         | 5年    |
| 管理費等            | 8,000円/月             |              |       |
| 土地面積            |                      | 用途地域         |       |
| 駐車場             | 有 無料                 |              |       |
| 現況              | 空                    | 引渡し日         | 相談    |
| 接道状況<br>(当地・開口) |                      |              |       |
| 設備              | トイレ エアコン             |              |       |
| 備考              | ※火災保険付帯 リース店舗 駐車場：共有 |              |       |

この図面は物件情報の一部を抜粋して掲載しております。(現況優先)  
付帯条件や別途料金等が発生する場合がありますのでご確認ください。

at home

Infosheet 物件番号 69569550055

岐阜県知事免許(1)第4676号 〒509-0203 岐阜県可児市下恵土5623

住まいの情報館 株式会社テンポアップ

TEL: 0574-60-5175 FAX: 0574-60-5176 定休日: 水曜日 年末年始・夏季休暇

■取引態様: 媒介

# 貸店舗（一部）

## 前平公園駅

美濃加茂市山手町3丁目

専有面積  
33.02㎡

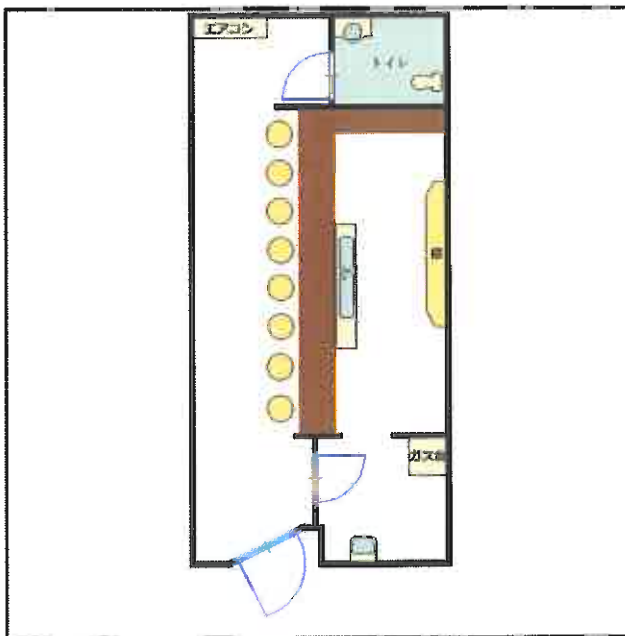
築年月  
1999年12月

引渡し  
相談



すぐにでも営業可能！  
駐車場広いです☆

チェックポイント！  
居抜き トイレ エアコン



|                 |                      |              |       |
|-----------------|----------------------|--------------|-------|
| 物件種目            | 貸店舗（一部）              |              |       |
| 最寄駅             | 前平公園                 |              |       |
| 賃貸条件            | 賃料                   | 6.00万円       |       |
|                 | 礼金 3ヶ月 敷金 なし 保証金 なし  |              |       |
| 物件所在地           | 岐阜県美濃加茂市山手町3丁目       |              |       |
| 交通              | 長良川鉄道 前平公園 徒歩13分     |              |       |
| 建物              | 建物名                  | サンテラス山手 204  |       |
|                 | 構造・規模                | 鉄骨造 2階建 2階部分 |       |
|                 | 使用部分積                | 33.02㎡       | 間取タイプ |
| 間取内訳            |                      |              |       |
| 築年月             | 1999年12月             | 契約期間         | 5年    |
| 管理費等            | 8,000円/月             |              |       |
| 土地面積            |                      | 用途地域         |       |
| 駐車場             | 有 無料                 |              |       |
| 現況              | 空                    | 引渡日          | 相談    |
| 接道状況<br>(敷地・借口) |                      |              |       |
| 設備              | トイレ エアコン             |              |       |
| 備考              | ※火災保険付帯 リース店舗 駐車場：共有 |              |       |

この図面は物件情報の一部を抜粋して掲載しております。(現況優先)  
付帯条件や別途料金等が発生する場合がありますのでご確認ください。

at home

infosheet 物件番号 69569178037

岐阜県知事免許（1）第4676号 〒509-0203 岐阜県可児市下恵土5623

住まいの情報館 株式会社テンポアップ

TEL: 0574-60-5175 FAX: 0574-60-5176 定休日: 水曜日 年末年始・夏季休暇

■取引態様: 媒介