

貸店舗（一部）

新可児駅

可児市広見

専有面積
43.00㎡

築年月
1981年09月

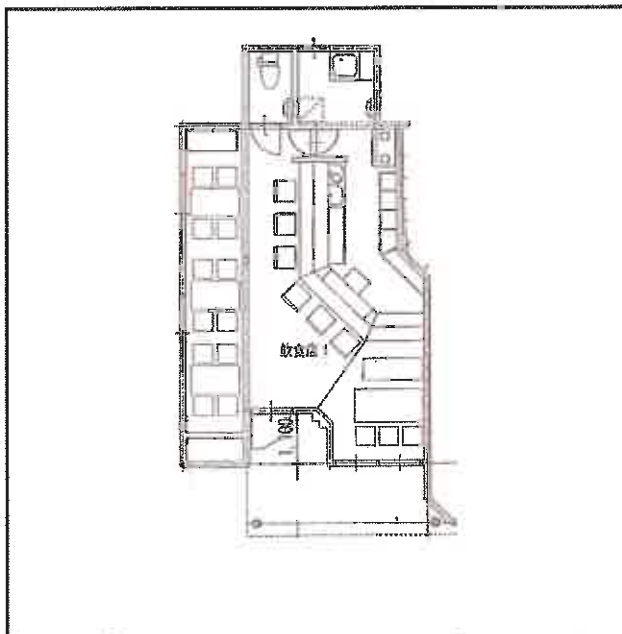
引渡し
相談



人気の居抜き物件！
即営業可能です☆

チェックポイント！

飲食店可 居抜き 24時間利用可 トイレ



物件種目	貸店舗（一部）		
最寄駅	新可児		
賃貸条件	賃料	4.00万円	
	礼金 4.00万円 敷金 8.00万円 敷引 8.00万円 保証金 なし		
物件所在地	岐阜県可児市広見		
交通	名鉄広見線 新可児 徒歩23分		
建物	建物名	SANEI TOWUN 1A	
	構造・規模	鉄骨造 2階建 1階部分	
	使用部分面積	43.00㎡	間取タイプ
	間取内訳		
築年月	1981年09月	契約期間	5年
管理費等			
土地面積		用途地域	無指定
駐車場			
現況	空	引渡し日	相談
接道状況 (車庫・門口)			
設備	トイレ		
備考	※火災保険附带 保証会社：加入要（家賃保証） リース店舗・設備完備		

この図面は物件情報の一部を抜粋して掲載しております。（現況優先）
付帯条件や別途料金等が発生する場合がありますのでご確認ください。

at home

infosheet 物件番号 69569164042

岐阜県知事免許（1）第4676号 〒509-0203 岐阜県可児市下恵土5623

住まいの情報館 株式会社テンポアップ

TEL：0574-60-5175 FAX：0574-60-5176 定休日：水曜日 年末年始・夏季休暇

■取引態様：媒介

貸店舗（一部）

新可児駅

可児市広見

専有面積
27.00㎡

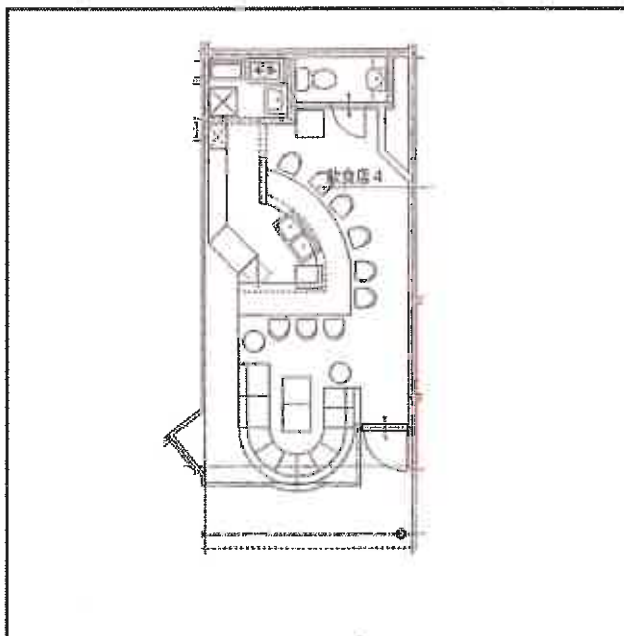
築年月
1981年09月

引渡し
相談



人気の居抜き物件！
即営業可能です☆

チェックポイント！
飲食店可 居抜き 24時間利用可 トイレ



物件種目	貸店舗（一部）		
最寄駅	新可児		
賃貸条件	賃料	4.00万円	
	礼金 4.00万円 敷金 8.00万円 敷引 8.00万円 保証金 なし		
物件所在地	岐阜県可児市広見		
交通	名鉄広見線 新可児 徒歩23分		
建物	建物名	SANEI TOWUN 1C	
	構造・規模	鉄骨造 2階建 1階部分	
	使用部分積	27.00㎡	間取タイプ
間取内訳			
築年月	1981年09月	契約期間	5年
管理費等			
土地面積		用途地域	無指定
駐車場			
現況	空	引渡し日	相談
接道状況 (両側・両口)			
設備	トイレ		
備考	※火災保険附帯 保証会社：加入要（家賃保証） リース店舗・設備完備		

この図面は物件情報の一部を抜粋して掲載しております。（現況優先）
付帯条件や別途料金等が発生する場合がありますのでご確認ください。

at home

infosheet 物件番号 69569063064

岐阜県知事免許（1）第4676号 〒509-0203 岐阜県可児市下恵土5623

住まいの情報館 株式会社テンポアップ

TEL：0574-60-5175 FAX：0574-60-5176 定休日：水曜日 年末年始・夏季休暇

■取引態様：媒介