

# 売戸建住宅

## 名鉄一宮駅

スーパー等近く生活便利な立地！  
リホーム済み☆

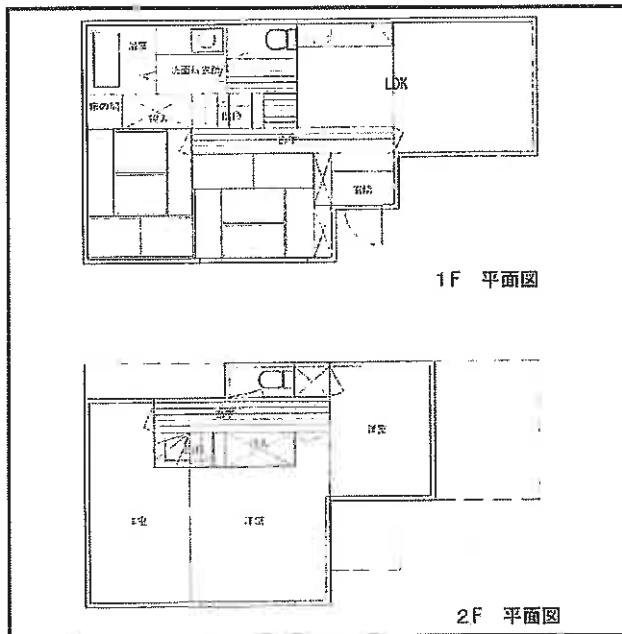
チェックポイント！

トイレ2ヶ所 プロパンガス 上水道 下水道 側溝

間取り  
5LDK

建物面積  
110.13㎡

築年月  
1995年08月



物件種目	売戸建住宅		
最寄駅	名鉄一宮		
間取タイプ	5LDK		
価格	2,680万円		
物件所在地	愛知県一宮市古金町2丁目16番7		
交通	名鉄名古屋本線 名鉄一宮 徒歩20分		
土地面積	公簿148.91㎡	私道面積 (共有持分)	
建物	構造・規模	木造 2階建	
	面積	110.13㎡	
間取内訳			
土地権利	所有権	地目	宅地
都市計画	市街化区域	用途地域	1種住居
建ぺい率	60%	容積率	200%
築年月	1995年08月	駐車場	
現況	空家	引渡日	相談
建築確認 番号			
接道状況 (角地・開口)	東5.0m 公道 接面9.0m		
設備	トイレ2ヶ所 プロパンガス 上水道 下水道 側溝		
備考			

この図面は物件情報の一部を抜粋して掲載しております。(現況優先)  
付帯条件や別途料金等が発生する場合がありますのでご確認ください。

at home

infosheet 物件番号 69564171083

岐阜県知事免許(1)第4676号 〒509-0203 岐阜県可児市下恵土5623

住まいの情報館 株式会社テンポアップ

■取引態様：媒介

TEL: 0574-60-5175 FAX: 0574-60-5176 定休日: 水曜日 年末年始・夏季休暇

# 売地

## 明智駅

現況渡し

土地面積  
公簿421.00㎡

現況  
更地

引渡し  
相談



日当り良好！  
可児御嵩インター近く！！

チェックポイント！  
プロパンガス 上水道 下水道



物件種目	売地		
最通用途	住宅用地		
最寄駅	明智		
土地面積	公簿421.00㎡	私道面積 (共有持分)	なし
価格	1,755万円	3.3㎡ 単価	@13.79万円
物件所在地	岐阜県可児市瀬田字神崎1750番1		
交通	名鉄広見線 明智 徒歩10分		
土地権利	所有権	地目	田
都市計画	非線引区域	用途地域	無指定
建ぺい率	60%	容積率	200%
他の法令上の制限	広見東街づくり協議会条例		
地勢			
引渡条件	現況渡し		
現況	更地	引渡日	相談
開発許可等番号			
接道状況 (角地・間口)			
設備	プロパンガス 上水道 下水道		
備考			

この図面は物件情報の一部を抜粋して掲載しております。(現況優先)  
付帯条件や別途料金等が発生する場合がありますのでご確認ください。

at home

infosheet 物件番号 69564189004

岐阜県知事免許(1)第4676号 〒509-0203 岐阜県可児市下恵土5623

# 住まいの情報館 株式会社テンポアップ

TEL: 0574-60-5175 FAX: 0574-60-5176 定休日: 水曜日 年末年始・夏季休暇

■取引態様: 媒介

# 売地

## 可児川駅

現況渡し

土地面積  
公簿175.03㎡

現況  
更地

引渡し  
相談



土田小学校すぐ近く！  
セットプランあります☆

チェックポイント！  
プロパンガス 上水道 下水道



物件種目	売地	
最適用途	住宅用地	
最寄駅	可児川	
土地面積	公簿175.03㎡	私道面積 (共有持分)
価格	750万円	3.3㎡ 単価 @14.17万円
物件所在地	岐阜県可児市土田字町屋2007番1・2007番2	
交通	名鉄広見線 可児川 徒歩3分	
土地権利	所有権	地目 宅地
都市計画	非線引区域	用途地域 1種住居
建ぺい率	60%	容積率 200%
他の法令上の制限	景観計画区域の指定:有	
地勢		
引渡条件	現況渡し	
現況	更地	引渡日 相談
開発許可等番号		
接道状況 (角地・開口)	北 接面12.0m	
設備	プロパンガス 上水道 下水道	
備考	他1区画有 ※都市ガスにする場合は申し込みから6ヶ月かかります。	

この図面は物件情報の一部を抜粋して掲載しております。(現況優先)  
付帯条件や別途料金等が発生する場合がありますのでご確認ください。

at home

infosheet 物件番号 69564278088

岐阜県知事免許(1)第4676号 〒509-0203 岐阜県可児市下恵土5623

# 住まいの情報館 株式会社テンポアップ

■取引態様 : 媒介

TEL : 0574-60-5175 FAX : 0574-60-5176 定休日 : 水曜日 年末年始・夏季休暇

# 売地

## 可児駅

現況渡し

土地面積  
公簿238.50㎡

現況  
更地

引渡し  
相談

建築条件なし！！

広見小学校区！！

チェックポイント！

プロパンガス 電気 上水道 下水道 側溝



この図面は物件情報の一部を抜粋して掲載しております。(現況優先)  
付帯条件や別途料金等が発生する場合がありますのでご確認ください。

at home

infosheet 物件番号 69564184036

岐阜県知事免許(1)第4676号 〒509-0203 岐阜県可児市下恵土5623

# 住まいの情報館 株式会社テンポアップ

TEL: 0574-60-5175 FAX: 0574-60-5176 定休日: 水曜日 年末年始・夏季休暇

■取引態様 : 媒介

物件種目	売地		
最適用途	住宅用地		
最寄駅	可児		
土地面積	公簿238.50㎡	私道面積(共有持分)	なし
価格	1,048万円	3.3㎡単価	@14.53万円
物件所在地	岐阜県可児市中恵土字桐野1672-1.2.3,1673		
交通	太多線 可児 徒歩16分		
土地権利	所有権	地目	畑
都市計画	非線引区域	用途地域	無指定
建ぺい率	60%	容積率	200%
他の法令上の制限			
地勢			
引渡条件	現況渡し		
現況	更地	引渡し	相談
開発許可等番号			
接道状況(角地・間口)	西6.0m 公道 接面5.3m		
設備	プロパンガス 電気 上水道 下水道 側溝		
備考	上下水道負担金要 ※他2区画有 景観区域の指定有(建築時、模様または色彩の制限有。高さ1.0Mを超える建築物の場合、事前届け出が必要)		

# 売地

## 古井駅

現況渡し

土地面積  
公簿205.54㎡

現況  
更地

引渡し  
相談

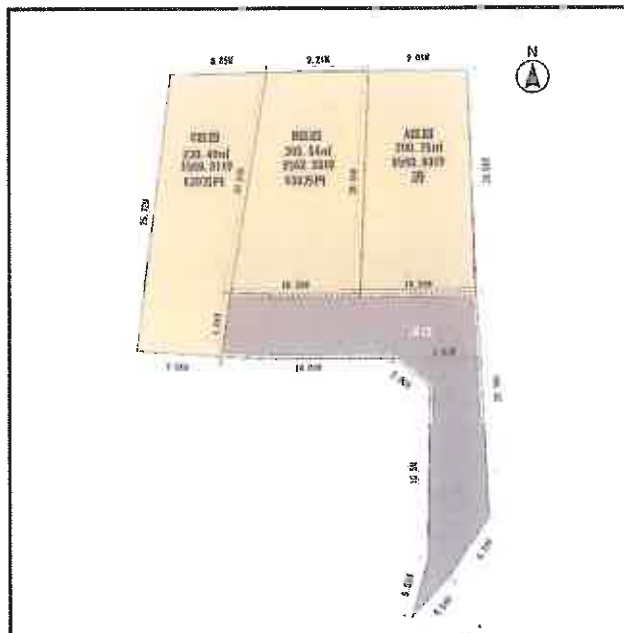


造成済！閑静な住宅街！！

日当り良好☆

チェックポイント！

プロパンガス 電気 上水道 下水道



物件種目	売地		
最適用途	住宅用地		
最寄駅	古井		
土地面積	公簿205.54㎡	私道面積 (共有持分)	
価格	630万円	3.3㎡ 単価	@10.14万円
物件所在地	岐阜県美濃加茂市下米田町小山字上之段85 9番 外2筆		
交通	高山本線 古井 徒歩16分		
土地権利	所有権	地目	宅地
都市計画	非線引区域	用途地域	無指定
建ぺい率	60%	容積率	200%
他の法令上の制限			
地勢			
引渡条件	現況渡し		
現況	更地	引渡し	相談
開発許可 等番号			
接道状況 (角地・間口)	南6.0m 公道 接面10.8m		
設備	プロパンガス 電気 上水道 下水道		
備考	他1区画あり		

この図面は物件情報の一部を抜粋して掲載しております。(現況優先)  
付帯条件や別途料金等が発生する場合がありますのでご確認ください。

at home

infosheet 物件番号 69564263064

岐阜県知事免許(1)第4676号 〒509-0203 岐阜県可児市下恵土5623

# 住まいの情報館 株式会社テンポアップ

■取引態様 : 媒介

TEL : 0574-60-5175 FAX : 0574-60-5176 定休日 : 水曜日 年末年始・夏季休暇

# 売地

## 可児駅

現況渡し

土地面積  
公簿181.05㎡

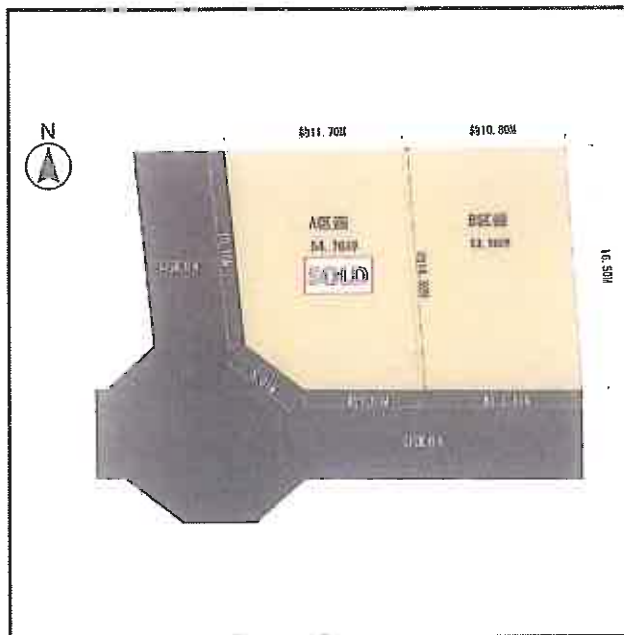
現況  
更地

引渡し  
相談



人気の広見地区！  
小学校・中学校近く！！

チェックポイント！  
プロパンガス 上水道 下水道



物件種別	売地		
最適用途	住宅用地		
最寄駅	可児		
土地面積	公簿181.05㎡	私道面積 (共有持分)	
価格	1,185万円	3.3㎡ 単価	@21.64万円
物件所在地	岐阜県可児市広見7丁目145		
交通	交 太多線 可児 徒歩16分		
土地権利	所有権	地目	宅地
都市計画	非線引区域	用途地域	1種住居
建ぺい率	60%	容積率	200%
他の法令上の制限			
地勢			
引渡条件	現況渡し		
現況	更地	引渡日	相談
開発許可等番号			
接道状況 (角地・間口)	南6.0m 公道 接面10.8m		
設備	プロパンガス 上水道 下水道		
備考			

この図面は物件情報の一部を抜粋して掲載しております。(現況優先)  
付帯条件や別途料金等が発生する場合がありますのでご確認ください。

at home

infosheet 物件番号 69564174067

岐阜県知事免許(1)第4676号 〒509-0203 岐阜県可児市下恵土5623

# 住まいの情報館 株式会社テンポアップ

■取引態様 : 媒介

TEL : 0574-60-5175 FAX : 0574-60-5176 定休日 : 水曜日 年末年始・夏季休暇