

# 貸店舗（一部）

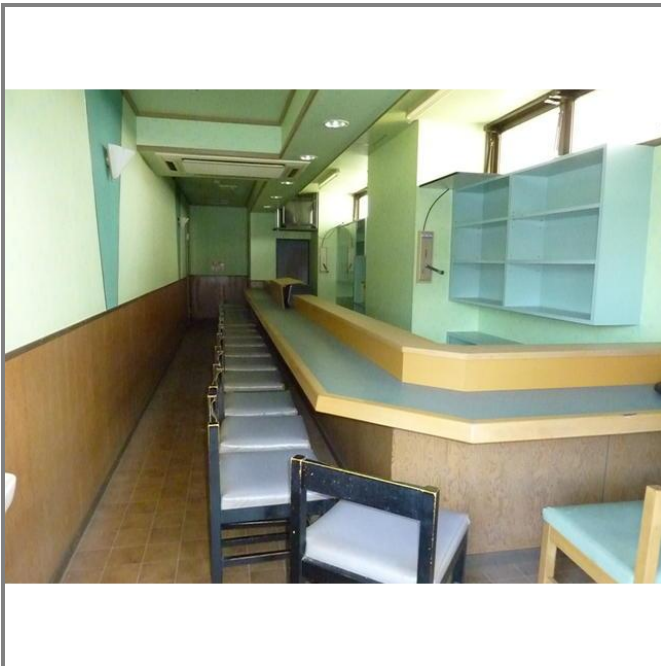
## 新可児駅

可児市広見2丁目

専有面積  
38.07㎡

築年月  
1992年03月

引渡し  
即時



諸条件相談可

チェックポイント！

飲食店可 居抜き 24時間利用可 トイレ 給湯 プロパンガス エアコン 火災警報器（報知機） エレベーター



物件種目	貸店舗（一部）		
最寄駅	新可児		
賃貸条件	賃料	10.00万円	
	礼金なし 敷金なし 保証金3ヶ月		
物件所在地	岐阜県可児市広見2丁目30		
交通	名鉄広見線 新可児 徒歩9分		
建物	建物名		
	構造・規模	RC 6階建 1階部分	
	使用部分面積	38.07㎡	間取タイプ
	間取内訳		
築年月	1992年03月	契約期間	3年
管理費等			
土地面積	公簿256.00㎡	用途地域	商業地域
駐車場			
現況	空	引渡日	即時
接道状況 (角地・間口)	北6.0m 公道 接面13.3m		
設備	トイレ 給湯 プロパンガス エアコン 火災警報器（報知機） エレベーター		
備考	現状渡し・条件相談可 保証金償却：解約時50% 更新料：なし		

この図面は物件情報の一部を抜粋して掲載しております。（現況優先）  
付帯条件や別途料金等が発生する場合がありますのでご確認ください。

at home

infosheet 物件番号 69561206058

岐阜県知事免許（1）第4676号 〒509-0203 岐阜県可児市下恵土5623

住まいの情報館 株式会社テンポアップ

TEL：0574-60-5175 FAX：0574-60-5176 定休日：水曜日 年末年始・夏季休暇

■取引態様：媒介