

貸店舗・事務所(一部)

美濃川合駅

美濃加茂市川合町2丁目

専有面積
703.55㎡

築年月
2005年03月

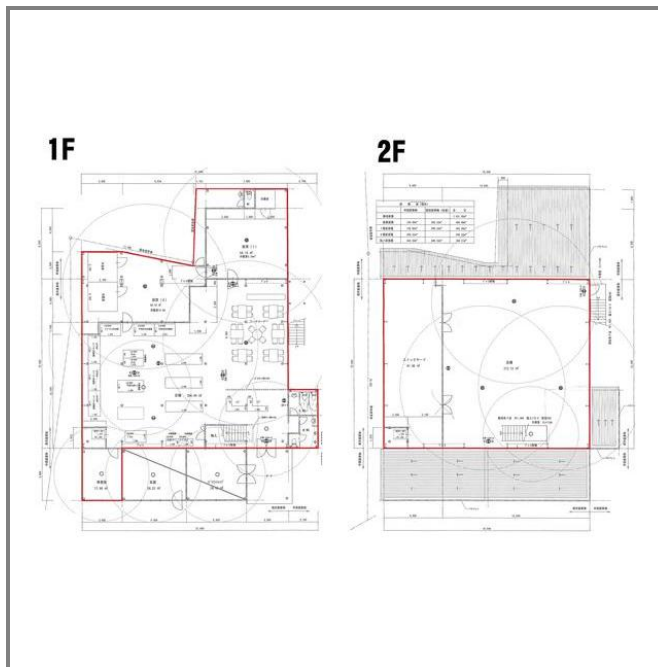
引渡し
相談



国道41号線沿いの物件！！
駐車場・約24台可能☆

チェックポイント！

駐輪場有(無料) 男女別トイレ 給湯 プロパンガス エアコン2台以上 リフト



物件種目	貸店舗・事務所(一部)		
最寄駅	美濃川合		
賃貸条件	賃料	54.00万円	
	礼金 1ヶ月 敷金 3ヶ月 保証金 なし		
物件所在地	岐阜県美濃加茂市川合町2丁目		
交通	太多線 美濃川合 徒歩9分		
建物	建物名		
	構造・規模	鉄骨造 2階建 複数階 1階～2階部分	
	使用部分積	703.55㎡	間取タイプ
間取内訳			
築年月	2005年03月	契約期間	5年
管理費等			
土地面積	公簿1,421.65㎡	用途地域	
駐車場			
現況	使用中	引渡日	相談
接道状況 (角地・間口)			
設備	男女別トイレ 給湯 プロパンガス エアコン2台以上 リフト		
備考	※火災保険付帯 ※現況渡し 駐車場：共有(約24台可)		

この図面は物件情報の一部を抜粋して掲載しております。(現況優先)
付帯条件や別途料金等が発生する場合がありますのでご確認ください。

at home

infosheet 物件番号 69556531018

岐阜県知事免許(1)第4676号 〒509-0203 岐阜県可児市下恵土5623

住まいの情報館 株式会社テンポアップ

TEL : 0574-60-5175 FAX : 0574-60-5176 定休日 : 水曜日 年末年始・夏季休暇

■取引態様 : 媒介