

新築売戸建住宅

明智駅

間取り
4LDK

建物面積
105.25㎡

築年月
2014年03月



新築

エコキュート付オール電化住宅！
駐車スペース3台分あり！

チェックポイント！

システムキッチン 食器洗淨乾燥機 上水道 下水道

物件種目	新築売戸建住宅		
最寄駅	明智		
間取り	4LDK		
価格	1,971万円		
物件所在地	岐阜県可児市羽生ヶ丘5丁目155番		
交通	名鉄広見線 明智 徒歩28分		
土地面積	公簿202.31㎡	私道面積 (共有持分)	
建物	構造・規模	木造 2階建	
	面積	105.25㎡	
	間取内訳	和 4.3 洋 5.1・6.5・8.4	
土地権利	所有権	地目	宅地
都市計画	非線引区域	用途地域	1種低層
建ぺい率	50%	容積率	80%
築年月	2014年03月	駐車場	
現況	完成済	引渡日	即時
建築番号	KS113-0110-04789号		
接道状況 (内地・間口)	北6.1m 公道 接面13.5m		
設備	システムキッチン 食器洗淨乾燥機 上水道 下水道		
備考			

この図面は物件情報の一部を抜粋して掲載しております。(現況優先)
付帯条件や別途料金等が発生する場合がありますのでご確認ください。

at home

infosheet 物件番号 69545593070

岐阜県知事免許(1)第4676号 〒509-0203 岐阜県可児市下恵土5623

住まいの情報館 株式会社テンポアップ

TEL : 0574-60-5175

FAX : 0574-60-5176

定休日 : 水曜日 年末年始・夏季休暇

■取引態様 : 媒介

新築売戸建住宅

御嵩駅

新築

駐車3台可！

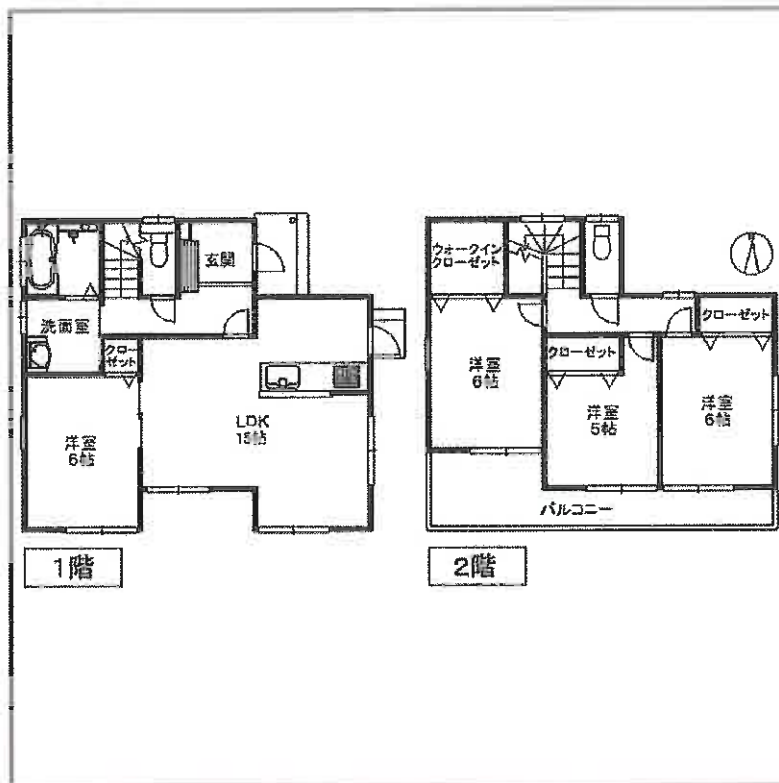
チェックポイント！

ウォークインクローゼット プロパンガス 電気 上水道 浄化槽

間取り
4LDK

建物面積
95.23㎡

築年月
2014年09月



物件種目	新築売戸建住宅		
最寄駅	御嵩		
間取り	4LDK		
価格	1,580万円		
物件所在地	岐阜県可児郡御嵩町御嵩1822-365		
交通	名鉄広見線 御嵩 徒歩25分		
土地面積	公簿221.14㎡	私道面積 (共有持分)	
建物	構造・規模	木造 2階建	
	面積	95.23㎡	
間取内訳			
土地権利	所有権	地目	
都市計画	非線引区域	用途地域	1種低層
建ぺい率	50%	容積率	80%
築年月	2014年09月	駐車場	
現況	建築中	引渡日	相談
建築確認番号	ぎ建住セ第2130993号		
接道状況 (角地・間口)	北6.0m 公道 接面13.0m		
設備	ウォークインクローゼット プロパンガス 電気 上水道 浄化槽		
備考	御嵩小学校・向陽中学校 ※上水道分担金要。J I O瑕疵保険料要。		

この図面は物件情報の一部を抜粋して掲載しております。(現況優先)
付帯条件や別途料金等が発生する場合がありますのでご確認ください。

at home

infosheet 物件番号 69554202099

岐阜県知事免許(1)第4676号 〒509-0203 岐阜県可児市下恵土5623

住まいの情報館 株式会社テンポアップ

TEL: 0574-60-5175 FAX: 0574-60-5176 定休日: 水曜日 年末年始・夏季休暇

■取引態様 : 媒介