

貸店舗（一括）

可児駅

可児市下恵土

専有面積
288.97㎡

築年月
1986年04月

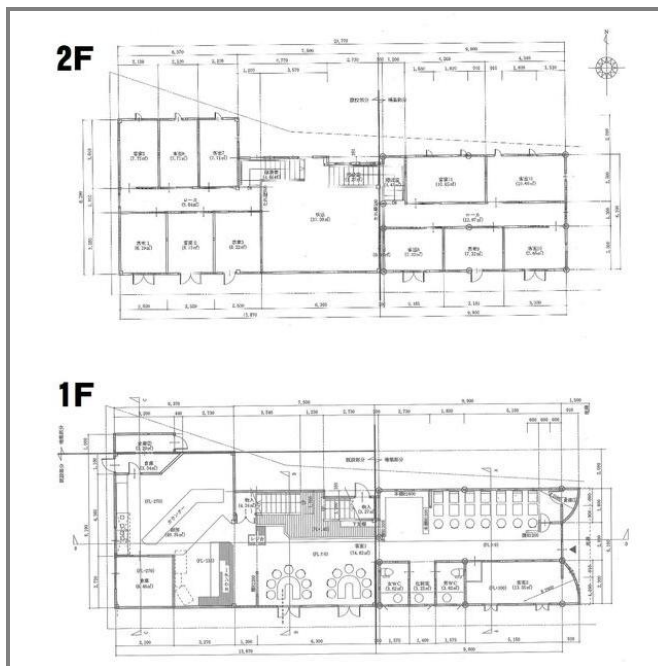
引渡し
相談



人気の居抜き物件！！
交通量の多い道沿い☆

チェックポイント！

飲食店可 居抜き 男女別トイレ エアコン2台以上 個別空調



物件種目	貸店舗（一括）		
最寄駅	可児		
賃貸条件	賃料	30.00万円	
		礼金 1ヶ月 敷金 なし 保証金 3ヶ月	
物件所在地	岐阜県可児市下恵土		
交通	太多線 可児 徒歩9分		
建物	建物名		
	構造・規模	鉄骨造 2階建	
	使用部分積	288.97㎡	間取タイプ
間取内訳			
築年月	1986年04月	契約期間	5年
管理費等			
土地面積		用途地域	
駐車場	有 無料		
現況	使用中	引渡日	相談
接道状況 (角地・間口)	東13.8m 公道 接面19.6m		
設備	男女別トイレ エアコン2台以上 個別空調		
備考	一部2005年に増築（木造） ※現況渡し 1階部分：約49坪 2階部分：約38坪 駐車場：16台可 保証金の償却：3年未満での解約100% 賃貸保証：加入要 保証人なしの場合：賃料の1ヵ月分 保証人ありの場合：賃料の半ヵ月分		

この図面は物件情報の一部を抜粋して掲載しております。（現況優先）
付帯条件や別途料金等が発生する場合がありますのでご確認ください。

at home

infosheet 物件番号 69552202013

岐阜県知事免許（1）第4676号 〒509-0203 岐阜県可児市下恵土5623

住まいの情報館 株式会社テンポアップ

TEL：0574-60-5175

FAX：0574-60-5176

定休日：水曜日 年末年始・夏季休暇

■取引態様：媒介