

貸店舗（一部）

多治見駅

多治見市宝町5丁目

専有面積
33.60㎡

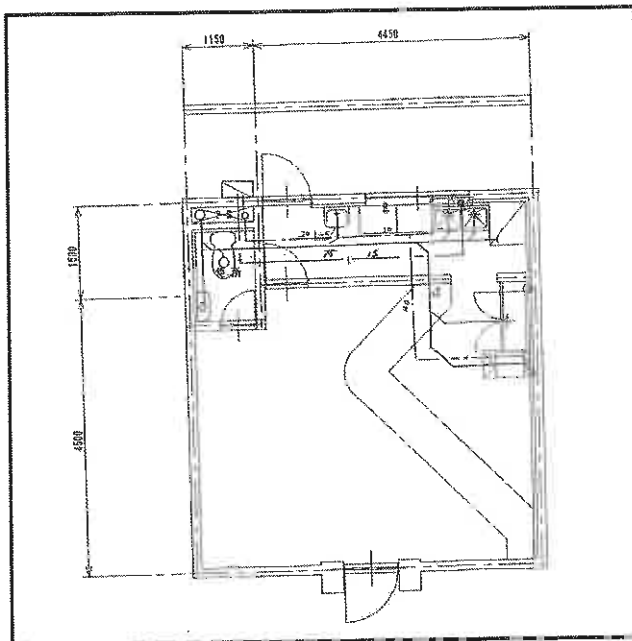
築年月
1999年11月

引渡し
相談



人気の宝町物件！！
スナック・BARにオススメ☆

チェックポイント！
居抜き トイレ プロパンガス エアコン



貸店舗（一部）

多治見

賃料 10.80万円

礼金 1ヶ月 敷金 3ヶ月 保証金 なし

物件所在地	岐阜県多治見市宝町5丁目		
交通	太多線 多治見 徒歩15分		
建物	建物名	レオパレスパートII B室	
	構造・規模	RC 3階建 2階部分	
	使用部分積	33.60㎡	間取タイプ
	間取内訳		
築年月	1999年11月	契約期間	5年
管理費等	共益費10,000円/月		
土地面積		用途地域	
駐車場	有 無料		
現況	空	引渡し日	相談
接道状況 (角地・角口)			
設備	トイレ プロパンガス エアコン		
備考	ベランダ：有 駐車場：共有		

この図面は物件情報の一部を抜粋して掲載しております。(現況優先)
付帯条件や別途料金等が発生する場合がありますのでご確認ください。

at home

infosheet 物件番号 69551646094

岐阜県知事免許(1)第4676号 〒509-0203 岐阜県可児市下恵土5623

住まいの情報館 株式会社テンポアップ

TEL: 0574-60-5175 FAX: 0574-60-5176 定休日: 無休 年末年始・夏季休暇

■取引態様: 媒介

貸店舗（一部）

多治見駅

多治見市宝町5丁目

専有面積
33.60㎡

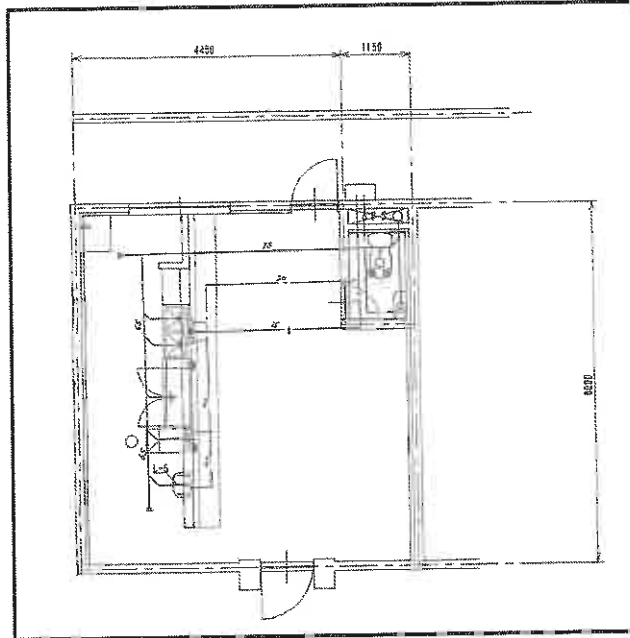
築年月
1999年11月

引渡し
相談



人気の宝町物件！！
スナック・BARにオススメ☆

チェックポイント！
居抜き トイレ プロパンガス エアコン



貸店舗（一部）

多治見

賃料 10.80万円

礼金 1ヶ月 敷金 3ヶ月 保証金 なし

物件所在地	岐阜県多治見市宝町5丁目		
交通	太多線 多治見 徒歩15分		
建物	建物名	レオパレスパートII C室	
	構造・規模	RC 3階建 2階部分	
	使用部分積	33.60㎡	間取タイプ
間取内訳			
築年月	1999年11月	契約期間	5年
管理費等	共益費10,000円/月		
土地面積		用途地域	
駐車場	有 無料		
現況	空	引渡し日	相談
接道状況 (空地・開口)			
設備	トイレ プロパンガス エアコン		
備考	ベランダ：有 駐車場：共有		

この図面は物件情報の一部を抜粋して掲載しております。(現況優先)
付帯条件や別途料金等が発生する場合がありますのでご確認ください。

at home

infosheet 物件番号 69551649074

岐阜県知事免許(1)第4676号 〒509-0203 岐阜県可児市下恵土5623

住まいの情報館 株式会社テンポアップ

TEL: 0574-60-5175 FAX: 0574-60-5176 定休日: 無休 年末年始・夏季休暇

■取引態様: 媒介