

貸店舗（一部）

新可児駅

可児市中恵土

専有面積
79.36㎡

築年月
1989年04月

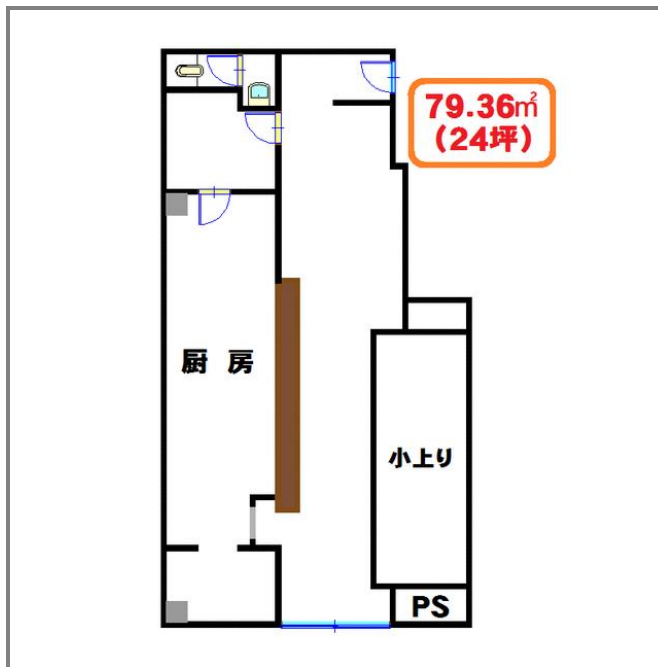
引渡し
相談



交通量の多い道沿い！！
飲食店にオススメ☆

チェックポイント！

トイレ 給湯 プロパンガス エアコン



貸店舗（一部）

新可児

賃料 11.00万円

礼金 2ヶ月 敷金 3ヶ月 保証金 なし

物件種目	貸店舗（一部）		
最寄駅	新可児		
賃貸条件	礼金 2ヶ月 敷金 3ヶ月 保証金 なし		
物件所在地	岐阜県可児市中恵土		
交通	名鉄広見線 新可児 徒歩13分		
建物	建物名	ビラハイツ 1号室	
	構造・規模	RC 5階建 1階部分	
	使用部分面積	79.36㎡	
築年月	1989年04月	契約期間	5年
管理費等	共益費5,000円/月		
土地面積		用途地域	
駐車場	有 無料		
現況	使用中	引渡日	相談
接道状況 (角地・開口)	北 公道		
設備	トイレ 給湯 プロパンガス エアコン		
備考	什器・備品・賠償責任 要		

この図面は物件情報の一部を抜粋して掲載しております。(現況優先)
付帯条件や別途料金等が発生する場合がありますのでご確認ください。

at home

infosheet 物件番号 69545439081

岐阜県知事免許（1）第4676号 〒509-0214 岐阜県可児市広見5丁目86 アントレG 2F

有限会社テンポアップ

TEL : 0574-60-5175 FAX : 0574-60-5176 定休日 : 無休 年末年始・夏季休暇

■取引態様 : 媒介