

売住宅付店舗

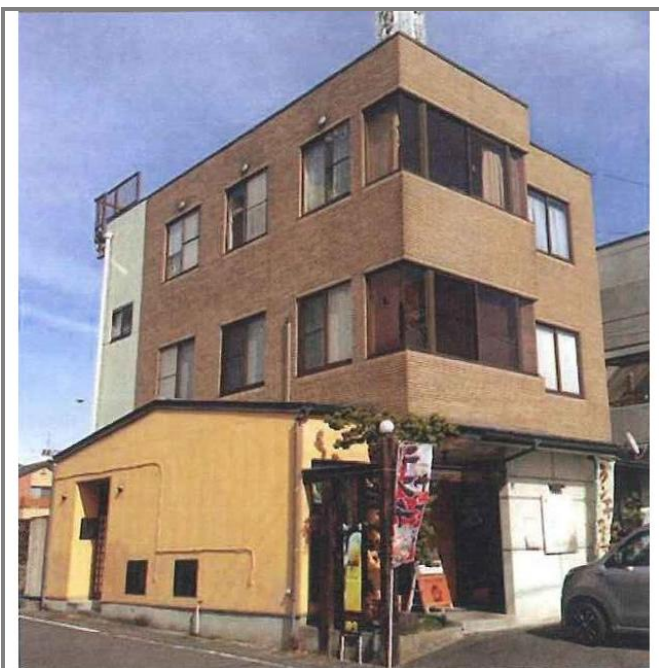
新可児駅

可児市広見2丁目

建物延面積
269.58㎡

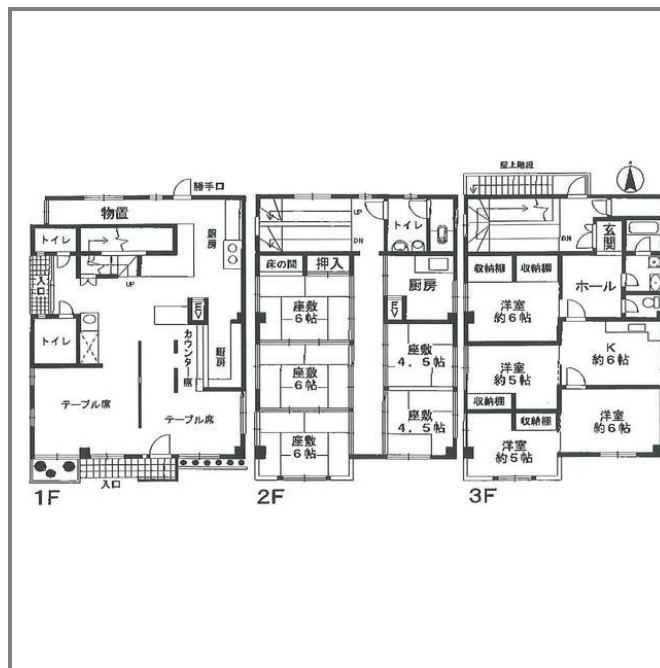
築年月
1989年07月

引渡し
相談



人気の広見物件！！
飲食店にオススメ☆

チェックポイント！
トイレ プロパンガス エレベーター



物件種目	売住宅付店舗		
最寄駅	新可児		
価格	2,000万円		
物件所在地	岐阜県可児市広見2丁目		
交通	名鉄広見線 新可児 徒歩6分		
土地面積	公簿196.00㎡	私道面積 (共有持分)	
建物	構造・規模	鉄骨造 3階建	
	面積	269.58㎡	
	建物名		
土地権利	所有権	施工会社	
総戸数		築年月	1989年07月
都市計画	非線引区域	用途地域	商業地域
建ぺい率	80%	容積率	400%
現況	使用中	引渡日	相談
駐車場	有		
接道状況 (角地・開口)	角地:2方道路 南6.0m 公道 西6.0m 公道 トイレ プロパンガス エレベーター		
設備			
備考	店舗前駐車場3台可 近隣月極駐車場あり (現在賃貸中:引続可)		

この図面は物件情報の一部を抜粋して掲載しております。(現況優先)
付帯条件や別途料金等が発生する場合がありますのでご確認ください。

at home

infosheet 物件番号 69542373048

岐阜県知事免許(1)第4676号 〒509-0214 岐阜県可児市広見5丁目86 アントレG 2F

有限会社テンポアップ

TEL: 0574-60-5175 FAX: 0574-60-5176 定休日: 無休 年末年始・夏季休暇

■取引態様: 媒介