

# 貸店舗（一部）

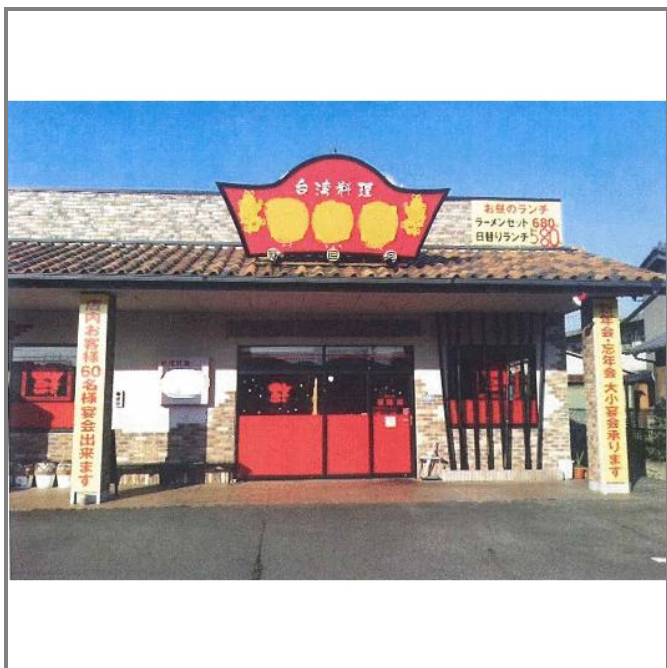
## 多治見

多治見市宝町5丁目

専有面積  
99.00㎡

築年月  
1992年12月

引渡し  
相談



居抜き物件！！  
飲食店にオススメです♪♪

チェックポイント！  
飲食店可 居抜き トイレ プロパンガス



物件種目	貸店舗（一部）		
最寄駅	多治見		
賃貸条件	賃料	22.05万円	
		礼金 1ヶ月 敷金 3ヶ月 保証金 なし	
物件所在地	岐阜県多治見市宝町5丁目		
交通	太多線 多治見 徒歩15分		
建物	建物名	仙田店舗旧中華料理店	
	構造・規模	鉄骨造 1階建 1階部分	
使用部分面積	使用部分面積	99.00㎡	
	築年月	1992年12月	契約期間 3年
管理費等			
土地面積	用途地域		
駐車場	有 10,500円/月		
現況	使用中	引渡日	相談
接道状況 (角地・借口)			
設備	トイレ プロパンガス		
備考	利用駅1：中央本線 多治見 徒歩20分 利用駅2：太多線 小泉 徒歩19分		

この図面は物件情報の一部を抜粋して掲載しております。（現況優先）  
付帯条件や別途料金等が発生する場合がありますのでご確認ください。

at home

infosheet 物件番号 69520716085

岐阜県知事免許（1）第4676号 〒509-0214 岐阜県可児市広見5丁目86 アントレG 304

# 有限会社テンポアップ

TEL：0574-60-5175 FAX：0574-60-5176 定休日：日曜

■取引態様：媒介